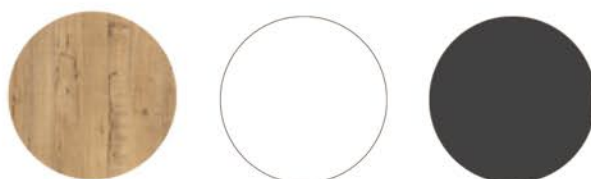


VENUS

FICHA TÉCNICA / TECHNICAL DATA



ACABADOS VENUS/ VENUS FINISHES



Características Venus 60/80/100 2 cajones
Characteristics Venus 60/80/100 2 cajones

Mueble compacto suspendido compuesto por 2 cajones en el formato 60/80cm

Mueble compacto a suelo compuesto por 3 cajones en el formato 60/80cm

Medidas / Dimensiones: 60 / 80 cm

Alto / Height: 59 cm

Fondo / Depth: 45cm

Costados / Sides: Fabricado en tablero de partículas de 16mm; canto PVC 4mm / 16mm laminate particle board; 4mm PVC edge banding

Frentes / Fronts: Fabricado en tablero de partículas de 19mm; canto PVC 9mm / 19mm laminate particle board; 9mm PVC edge banding

Cajones / drawers: HETTICH extracción parcial, cajón textil antracita / HETTICH partial extension, anthracite textile drawer

Tiradores / Handles: Tiradores niquelados en 4 acabados / nickel finish handles in 4 finishes

Colgador / Hanger: 2 colgadores + placa pared sistema regulable / 2 hangers + wall plate adjustable system

Patatas / Legs: No tiene patas / No legs

EMBALAJE / PACKAGING		CAJA CARTON	VOLUMEN (m3)	PESO (kg.)
MONTADO / ASSEMBLED	60	62*51*59	0,158	19,3
	80	82*51*59	0,236	22,7



GARANTÍA



**CAJÓN
TEXTIL**



**CAJÓN
EXTRACCIÓN
PARCIAL**



**SOFT
CLOSE**

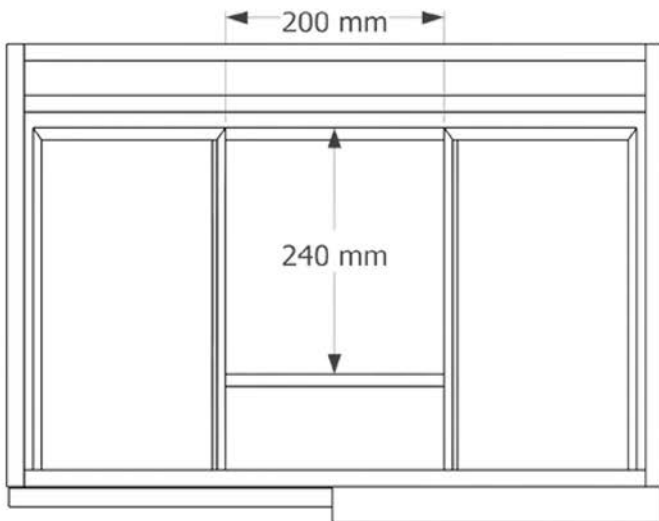
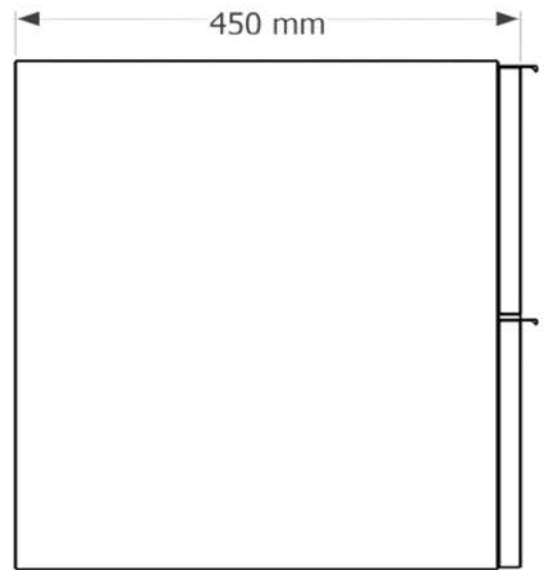
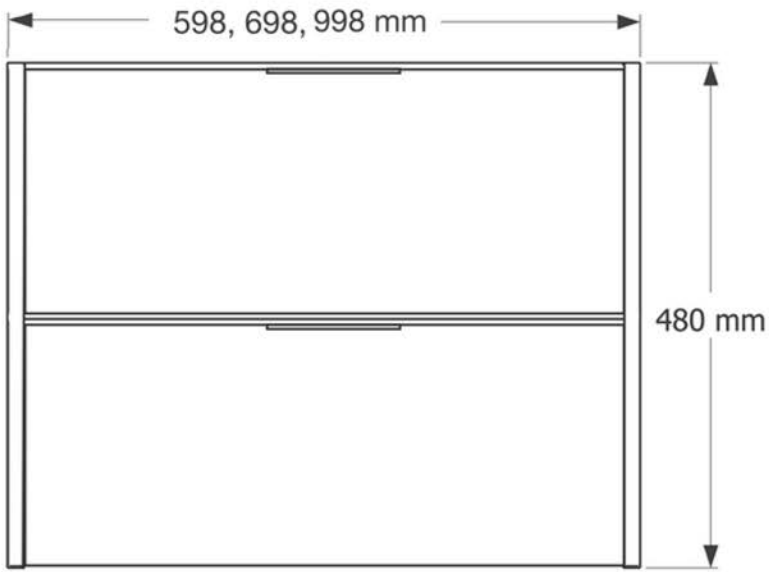


**FRENTES
19MM**

Hettich

**CALIDAD
ALEMANA**

Características Venus 60/80/100 2 cajones
Characteristics Venus 60/80/100 2 cajones



Instrucciones de montaje modelo Venus Venus Model Assembly Instructions

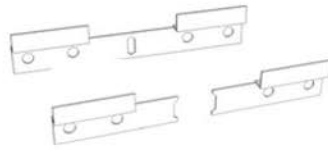
Preparar la zona de montaje, las herramientas y las piezas del mueble.

Agrupar y contar el herraje.

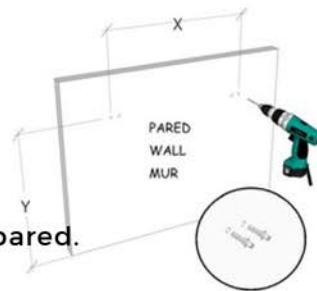
Realizar el montaje sobre una moqueta o similar para evitar rayar el mueble.

IMPORTANTE: The included hardware is NOT SUITABLE for plasterboard walls

1. Partir los colgadores



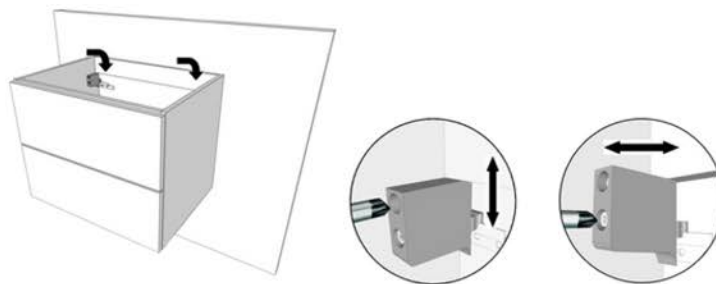
2. Taladrar en la pared y colocar los tacos



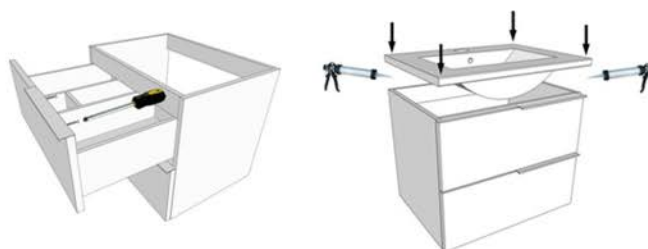
3. Usar los tornillos (C) para unir las placas (D) a la pared.



4. Agarrar el modulo encarando las pacas (D) con los colgadores del modulo. Después, regular el modulo si es necesario.



5. Poner silicona y colocar el lavabo.



Instrucciones de montaje de modelo Venus Venus Model Assembly Instructions

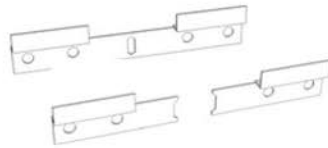
Prepare the assembly area, tools, and furniture parts.

Group and count the hardware.

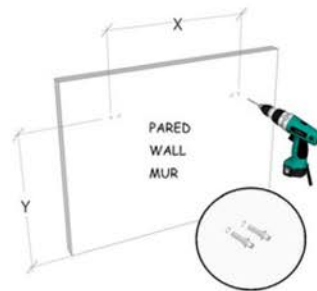
Assemble on a carpet or similar surface to avoid scratching the furniture..

IMPORTANT: The included hardware is NOT SUITABLE for plasterboard walls

1. Break the hangers.



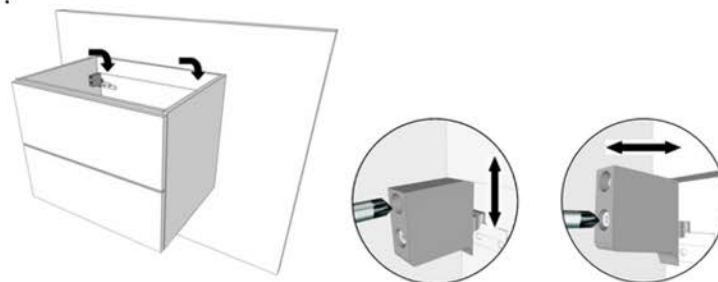
2. Drill into the wall and insert the plugs.



3. Use screws (C) to attach plates (D) to the wall.



4. Hang the module by aligning the plates (D) with the module's hangers. Then, adjust the module if necessary.



5. Apply silicone and place the sink.

